

Caratteristiche

Caratteristiche standard

Misure

- Altezza di lavoro 20,39 m
- Sbraccio orizzontale 11,05 m
- Altezza di scavalco 8,23 m
- Portata 227 kg

Componenti di serie

- Piattaforma autolivellante
- Rotazione idraulica della piattaforma
- Joystick a comando proporzionale
- Pulsante di sterzata su joystick
- Dispositivo di abilitazione alla traslazione
- Cavo di alimentazione AC in piattaforma
- Clacson
- Contatore
- Allarme acustico massima pendenza
- Segnale sonoro discesa e manovra
- Girofaro a luce intermittente
- Rotazione torretta di 360° continui
- Cofani sotto la torretta con serratura
- Ingombro posteriore zero
- Trazione positiva
- Motori integrati nei mozzi ruote a 2 velocità
- Cella di carico certificata

Potenza

- Alimentazione ausiliaria 12 V DC
- Kit protezione motore
- Protezione anti-riavviamento motore
- Spegnimento automatico motore in caso di guasto
- Preriscaldamento aria del motore (Deutz)



Configurabile su misura

Piattaforma

- In acciaio 2,44 m (di serie)
- In acciaio 1,83 m
- 2,44 m ingresso su tre lati**

Jib

- Jib articolato da 1,83 m

Opzioni Motore

- Deutz diesel 48 HP
- Ford benzina/GPL 75 HP
- Perkins diesel 51 HP

Traslazione

- 2 x 4
- 4 x 4

Assali

- Assali oscillanti attivi (di serie su 4 x 4)
- Assali non oscillanti

Pneumatici

- Fuoristrada riempiti ad aria (di serie)
- Fuoristrada riempiti in poliuretano espanso
- Fuoristrada antitraccia (riempiti ad aria o in poliuretano espanso)
- Riempiti ad aria e sigillati

Accessori & optional

Opzioni prestazioni

- Cannello in piattaforma apribile lateralmente
- Lamiera forata in alluminio su sezione inferiore piattaforma, con cancello (1)
- Parapetto superiore ausiliario della piattaforma
- Porta elettrodi per saldatrice(2)
- Radiatore olio idraulico(3)
- Predisposizione impianto aria compressa in piattaforma
- Impianto AC in piattaforma (incl. spina, presa e differenziale a richiesta)
- Kit luci di lavoro (2 sul carro, 2 in piattaforma)
- Joystick a doppio asse per comando sterzata

Accessori & optional (segue)

Opzioni prestazioni (segue)

- Olio idraulico biodegradabile(2)
- Kit protezione per lavoro su velivoli(2,3): imbottitura piattaforma in poliuretano espanso e sistema di disconnessione protetto
- Kit ambiente ostile(2): cuffie cilindri, spazzole braccio rivestite, copertura per comandi terra e piattaforma
- Kit ambiente ostile deluxe(2,3) oltre al kit base, comprende protezione per torretta centrale, protezione per ralla, protezione per estremità tubo, coprimotore e prefiltro aria
- Opzione limitazione altezza 8 m
- Dispositivo di blocco funzionamento in pendenza
- Track & Trace(4) (unità GPS indicante la posizione della macchina e i dati operativi)
- Kit portapannelli(2,3)
- Sportello quadro comandi in piattaforma con serratura

Accessori motore

- Gruppo indicatori motore
- Gruppi generatore AC (110V/60Hz 220V/50Hz, 3000W)(2)
- Kit generatore MTE idraulico (110V/120V-220V/240V)
- Kit climi freddi(2): olio motore sintetico, resistenza coppa olio, resistenza batteria, riscaldatore comandi pannello piattaforma, resistenza serbatoio idraulico
- Prefiltro aspirazione aria motore diesel(2,3)
- Marmitta catalitica diesel con depuratore(2)
- Serbatoio GPL capacità 15,19 kg(2,3)
- Dispositivo blocco funzionamento a basse temperature
- Dispositivo di riscaldamento motore opzionale(3)
- Kit raffinerie con parascintille e valvola Chalwyn elettrica o meccanica(3)

(1) Non disponibile su piattaforme con ingresso su tre lati

(2) L'opzione deve essere preinstallata in fabbrica

(3) Disponibile solo su alcuni modelli. Per ulteriori informazioni consultare il proprio rappresentante Genie di fiducia.

(4) Inclusa sottoscrizione al servizio per i primi 2 anni

CTE S.p.A.

Sedi e Stabilimenti

Rovereto (Trento): via Caproni, 7
Bertinoro (Forlì/Cesena): viale 2 Agosto, 670
Rivoli V.se (Verona): loc. Terramatta, 1

Punti Assistenza Vendita

Bari, Bologna, Cagliari, Catania, Cesena, Dolo, Fano, Ferrara, Firenze, Forlì, Genova, Milano, Modena, Napoli, Palermo, Pisa, Pistoia, Perugia, Pordenone, Ragusa, Roma, Rovereto, Sassari, Taranto, Torino, Udine.

Distribuito in Italia da:



Data di inizio validità: giugno 2012. Le caratteristiche tecniche e i prezzi sono soggetti a modifiche senza preavviso od obbligo. Le fotografie e/o i disegni inclusi nel presente documento sono forniti al solo scopo illustrativo. Per l'uso corretto delle attrezzature, consultare il manuale d'uso appropriato. L'inottemperanza delle istruzioni contenute nel Manuale dell'operatore durante l'uso del macchinario e altri comportamenti irresponsabili possono provocare gravi infortuni, anche mortali. L'unica garanzia applicabile ai nostri macchinari è la garanzia scritta standard applicabile al particolare prodotto e alla particolare vendita e Terex è esonerata dal fornire qualsiasi altra garanzia, esplicita o implicita. I prodotti e servizi elencati possono essere marchi di fabbrica, marchi di servizio o nomi commerciali di Terex Corporation, e/o delle rispettive società affiliate negli Stati Uniti d'America e in altre nazioni e tutti i diritti sono riservati. Genie è un marchio registrato di Terex South Dakota, Inc. © 2012 Terex Corporation.

Caratteristiche tecniche

Modello	Z-60/34
----------------	----------------

Misure

Altezza massima di lavoro*	20,39 m
Altezza piano di calpestio	18,39 m
Sbraccio orizzontale di lavoro	11,05 m
Altezza massima di scavalcamento	8,23 m
A Lunghezza piattaforma (l. 2,44/1,83 m)	0,91 m /0,76 m
B Larghezza piattaforma	2,44 m /1,83 m
C Altezza a riposo	2,69 m
D Lunghezza a riposo	8,15 m
E Larghezza	2,46 m
F Interasse	2,51 m
A Altezza minima centro macchina da terra	0,41 m

Prestazioni

Portata	227 kg
Rotazione piattaforma	180°
Rotazione jib verticale	90°
Rotazione torretta	360° continua
Ingombro di coda	zero
Velocità di traslazione - chiusa 2 x 4 - 4 x 4	5,1 km/h
Velocità di traslazione macchina alzata**	30 cm/s
Velocità di sollevamento alla massima altezza	42 secondi
Pendenza superabile - 2 x 4 chiusa***	25%
Pendenza superabile - 4 x 4 chiusa***	40%
Raggio sterzata - interno	2,80 m
Raggio sterzata - esterno	5,70 m
Comandi	12 V DC proporzionali
Pneumatici	355/55 D625

Potenza

Motore	Deutz D2011L03i 3 cilindri diesel 48 HP Ford DSG-423 4 cilindri benzina/GPL 75 HP Perkins 404D-22 4 cilindri diesel 51 HP
Alimentazione ausiliaria	12 V DC
Capacità serbatoio idraulico	170,3 L
Capacità serbatoio carburante	75,7 L

Livello sonoro e vibrazioni

Livello pressione sonora (da comandi a terra)	84 dBA
Livello pressione sonora (da comandi piattaf.)	75 dBA
Vibrazioni	<2,5 m/s ²

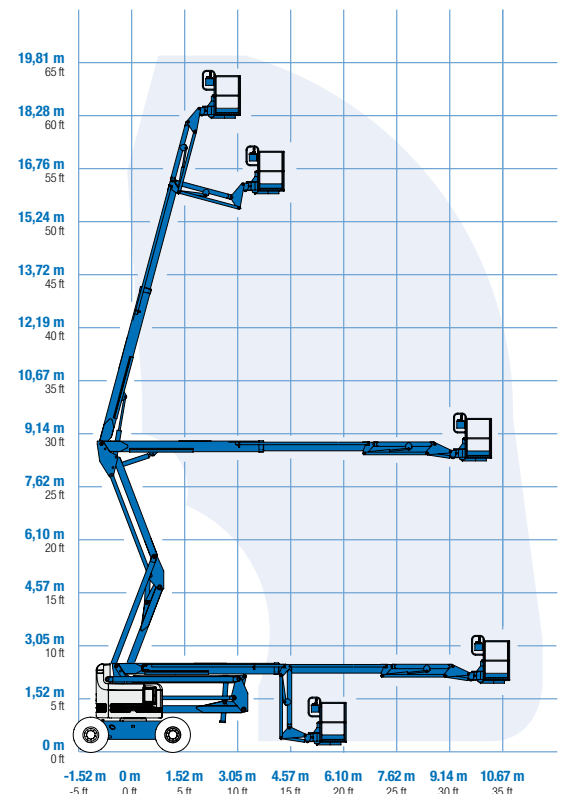
Peso****

Con pneumatici CE 4 x 4 (riempiti ad aria)	10.215 kg
Con pneumatici CE 4 x 4 (riempiti a schiuma)	11.231 kg
CE Max	11.331 kg

Conformità alle normative

Direttive EU: 2006/42/EC - Macchine
(standard armonizzato EN280:2001+A2:2009); 2004/108/EC (Compatibilità elettromagnetica);
2000/14/EC (Rumorosità all'aperto)

Diagramma di carico Z-60/34



* L'altezza di lavoro espressa in metri equivale al piano di calpestio più 2 metri. Nei modelli per U.S.A., l'altezza di lavoro equivale al piano di calpestio più 6 piedi.

** In modalità sollevamento (piattaforma sollevata), la macchina è progettata per l'uso esclusivamente su superfici solide e in piano.

*** Grado d'inclinazione massima ammessa su pendenza. Vedere il manuale d'uso per i dettagli relativi alle pendenze.

**** Il peso può variare in funzione delle opzioni e delle normative del paese di utilizzo.

